



Wärmekampagne Landkreis Dillingen

Wärmewende für Zuhause

18.01.2024





**schwaben
netz**



**energie
schwaben**

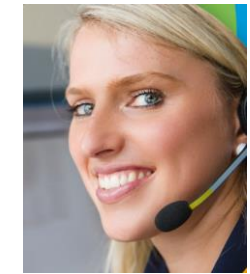
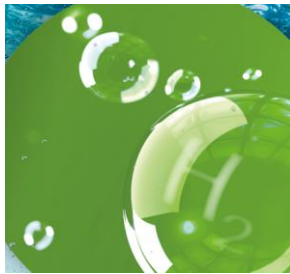


**schwaben
regenerativ**

**Wir machen das
Gasnetz fit für
grünen Wasserstoff**

**Sonnenenergie von
Schwabens Dächern**

**Heimisches Biogas
aus Reststoffen**



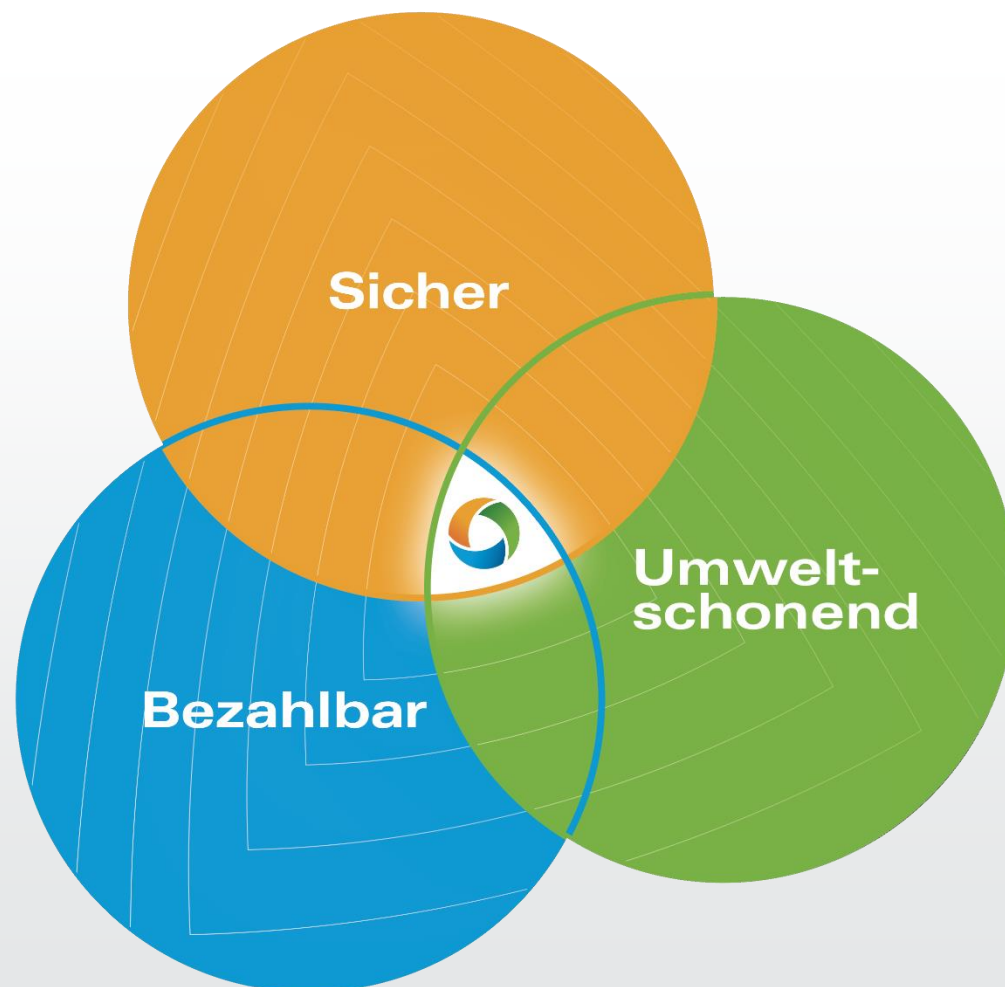
**Wärme und Strom
aus heimischen
Waldhackschnitzeln**

**Elektromobilität
mit 100%
regenerativem Strom**

**Heimische
Wasserkraft für
grünen Strom**

**Regionaler
Kundenservice
auf Augenhöhe**

Schwäbische Lösung



- ✓ Zuverlässig
- +
- ✓ Umweltschonend
- +
- ✓ Bezahlbar
- =

Schwäbische Lösung

Heute: fossiles Gas

Morgen: Wasserstoff und Biomethan

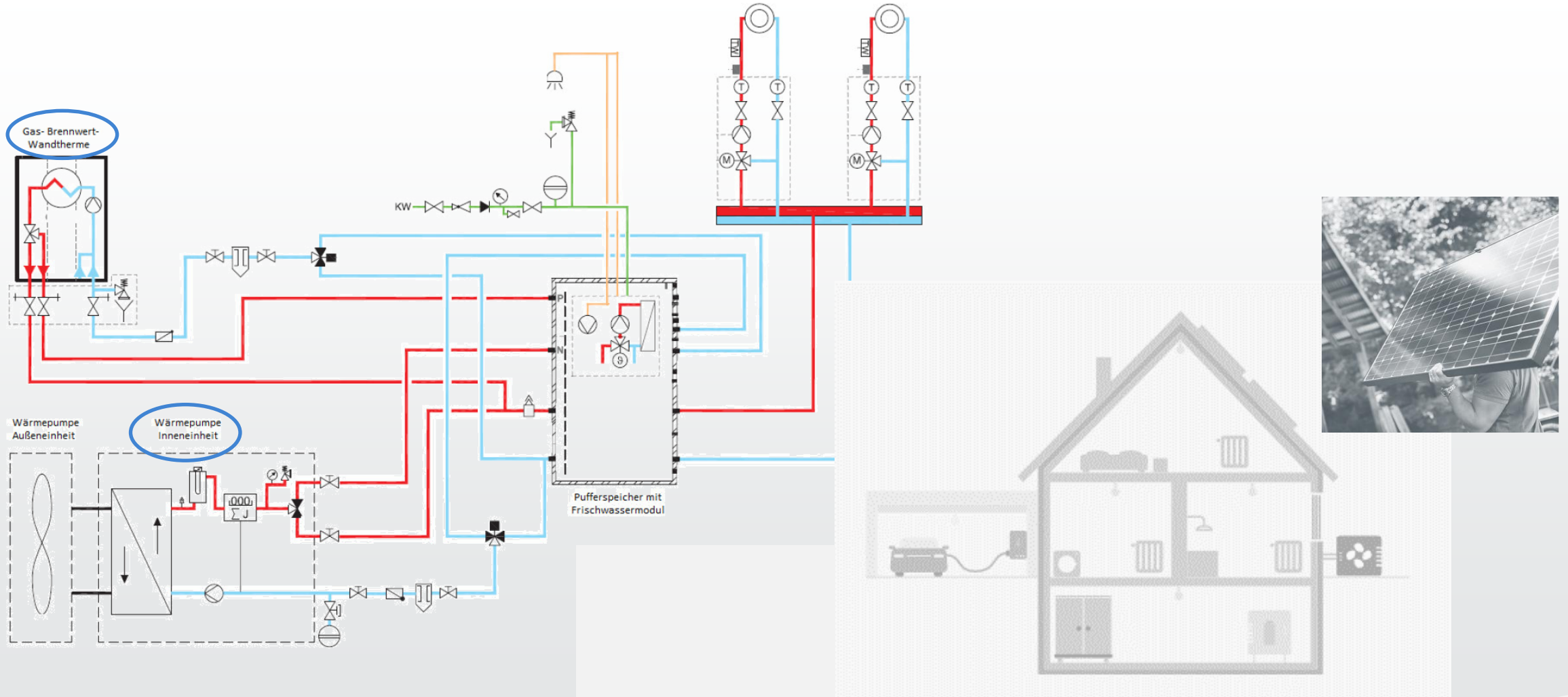
Umstellung von Öl oder Gas auf Gas-Hybrid:

- ✓ Bis zu 60% Primärenergieeinsparung
- ✓ Neue Gasgeräte sind i.d.R. Wasserstoff-(H₂)-ready
- ✓ Zwei Energieträger = doppelte Sicherheit

Aktueller Gas-Hausanschlusspreis

- 1.250 Euro (inkl. 19 % USt.) – Neue Ortsnetzleitung erforderlich
- 850 Euro (inkl. 19 % USt.) – Ortsnetzleitung vor dem Haus (seit mehr als 3 Jahren)

Effizienzhaus mit Gas-Hybrid im Altbau



Gebäudeenergiegesetz (GEG) - Kurzüberblick

➤ **Neubaugelände**

Ab dem 01.01.2024 muss **jede neue Heizung** mindestens 65% erneuerbare Energie nutzen

➤ **Neubauten in Baulücken und alle Bestandsgebäude in Kommunen < 100.000 Einwohner**

Ab dem 01.07.2028 muss **jede neue Heizung** mindestens 65% erneuerbare Energie nutzen bzw. früher, wenn eine Kommunale Wärmeplanung vorliegt

➤ **Bestehende Heizungen - § 72 GEG ist zu beachten**

Austauschpflicht für Öl- und Gaskessel erst nach 30 Jahren, aber diese gilt nicht für NT- bzw. Brennwertkessel

➤ **Neue Heizung erforderlich?**

Dann ist der Einbau von Gasgeräten weiterhin möglich!

Von Jan. – Sep. 2023 wurden 625.000 neue Gasheizungen eingebaut.

Gebäudeenergiegesetz (GEG) - Lösungen mit Gas für Bestandsgebäude



Einbau neuer Heizungen
im Zeitraum
**01.01.2024 –
30.06.2028**

**ab
01.01.2029**
15 % grüne Gase

**ab
01.01.2035**
30 % grüne Gase

**ab
01.01.2040**
60 % grüne Gase

**ab
01.01.2045**
100 % grüne Gase

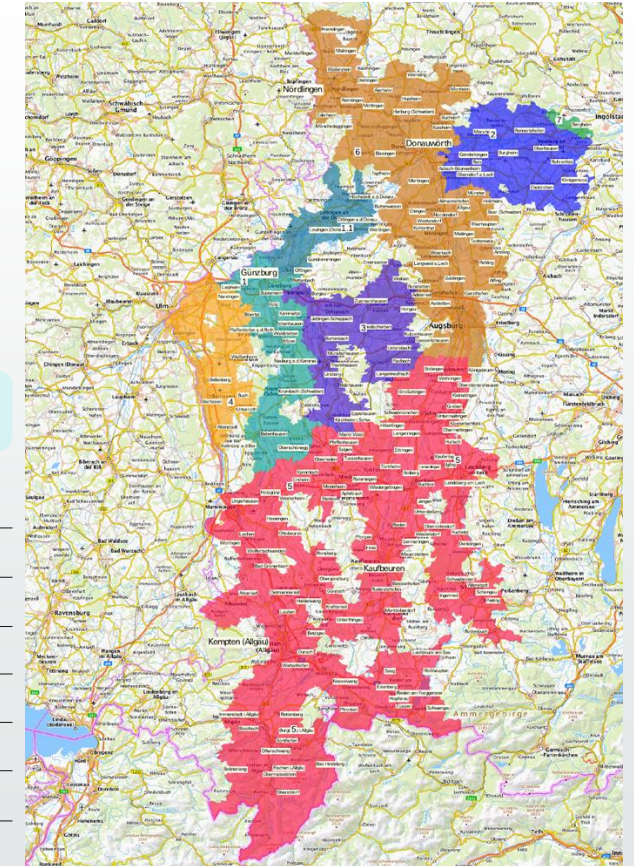
Einspeisung klimaneutraler Gase in das bestehende Gasnetz

BioMethan-Einspeisung



5 Einspeiseanlagen derzeit in Betrieb
 5 Anlagen in Bau bzw. Planung
 12 Anlagen in der Vorplanung
 gesamt: Biomethan für ~ 40.000 EFH

Gasnetztransformationsplan



Umstellzone	geplante Umstellung* (100 Vol.-% H2)
1	2030
1.1	2030
2	2030
3	2032
4	2035
5	ab 2035
6	ab 2035
7	ab 2035



**Vielen Dank
Ihre Fragen?**